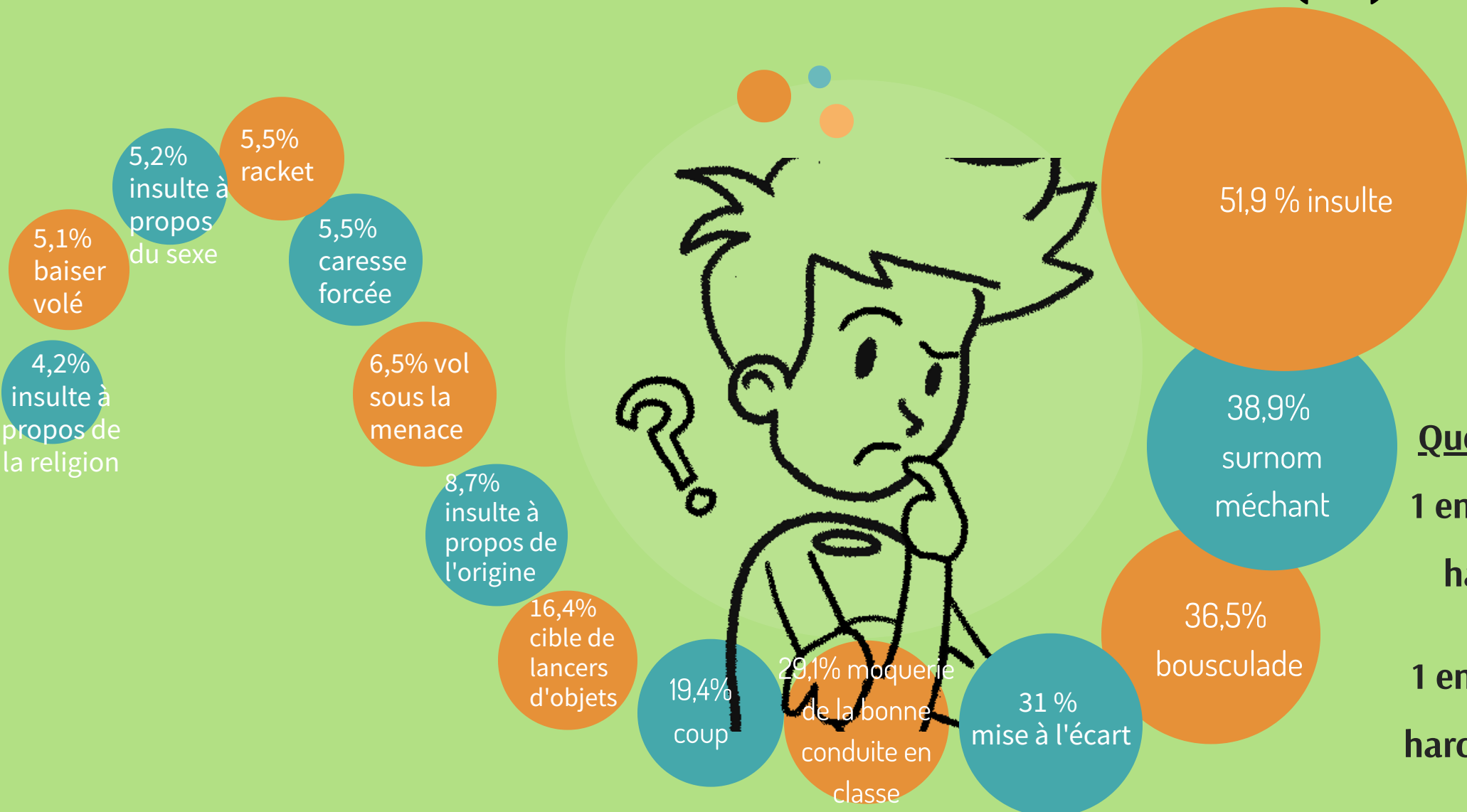


# Harceler - Être harcelé(e)



## Quelques chiffres

**1 enfant sur 10 est victime de harcèlement à l'école**

**1 enfant sur 16 est victime de harcèlement sévère**

Si un élève de ma classe était harcelé, je le verrais...

*Le harcèlement peut être invisible. Il ne faut pas culpabiliser si vous ne vous êtes rendu compte de rien.*

Si un élève est harcelé, il le dira certainement.

*Beaucoup d'enfants n'osent pas en parler. Si un témoin vient se confier à vous, ne pas dire "Il n'a qu'à venir m'en parler..."*

Il faut punir sévèrement les harceleurs.

*Il est important que le harceleur prenne conscience de ses actes et il est possible de mettre en place des actions réparatrices.*

Il y a du harcèlement même en maternelle.

*En maternelle, il n'y a pas la présence d'intentionnalité dans les actes (théorie de l'esprit : impossibilité pour l'enfant de moins de 6 ans de se mettre à la place de l'autre) - Une vidéo explicative ici :*



# Du côté de la loi

Le harcèlement scolaire est puni de :

3 ans d'emprisonnement et 45 000 € d'amende (ITT inférieure ou égale à 8 jours ou pas d'ITT)

5 ans d'emprisonnement et 75 000 € d'amende (ITT supérieure à 8 jours)

10 ans d'emprisonnement et 150 000 € d'amende lorsque les faits ont conduit la victime à se suicider ou à tenter de se suicider



Les mineurs de moins de 13 ans ne sont pas concernés par ces peines.

LOI n° 2022-299 du 2 mars 2022 visant à combattre le harcèlement scolaire

# Comprendre



**Définition** : un élève est victime de harcèlement lorsqu'il est soumis de **façon répétée et à long terme** à des comportements agressifs visant à lui porter préjudice, le blesser ou à le mettre en difficulté de la part d'un ou plusieurs élèves. C'est une **situation intentionnelle** agressive induisant une **relation d'asservissement** psychologique qui se répète **régulièrement**.

Désir de puissance et d'assurance, peu d'empathie. Image de soi fragile. Il choisit sa victime



Le harceleur

Le harcelé

Faible et isolé, incapable de se défendre. il ne dénonce pas le harceleur. sentiment de honte et perte d'estime de soi.



Les témoins

Témoins actifs : encouragent et participent.

Témoins passifs : ne participent pas mais ne s'y opposent pas.

Témoins agissants : défendent la victime ou/et font appel à un adulte

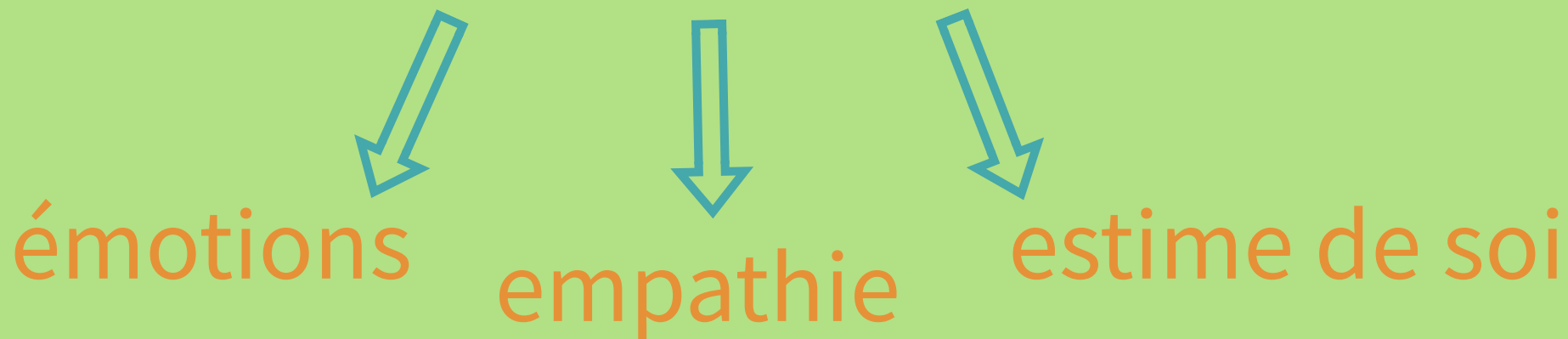


Une relation triangulaire : la victime, son ou ses agresseurs et les témoins

# Prévenir

Circulaire 2013-100 du 13 août 2013 : "Un climat scolaire serein permet de réduire les violences à l'école, dont les plus silencieuses comme le harcèlement entre élèves"

Des études montrent que l'apprentissage organisé et structuré des compétences psychosociales dès l'école primaire et de manière continuée sur au moins 3 à 5 ans, entraîne une baisse significative des phénomènes de violence (les 3E)



# Prévenir

Les compétences psychosociales en classe - Exemples de séances



Un exemple de dispositif mis en place dans une école



Les temps forts

La journée Non au harcèlement



Les ateliers de sensibilisation pour les familles



Le concours Non au harcèlement



Le Safer internet day

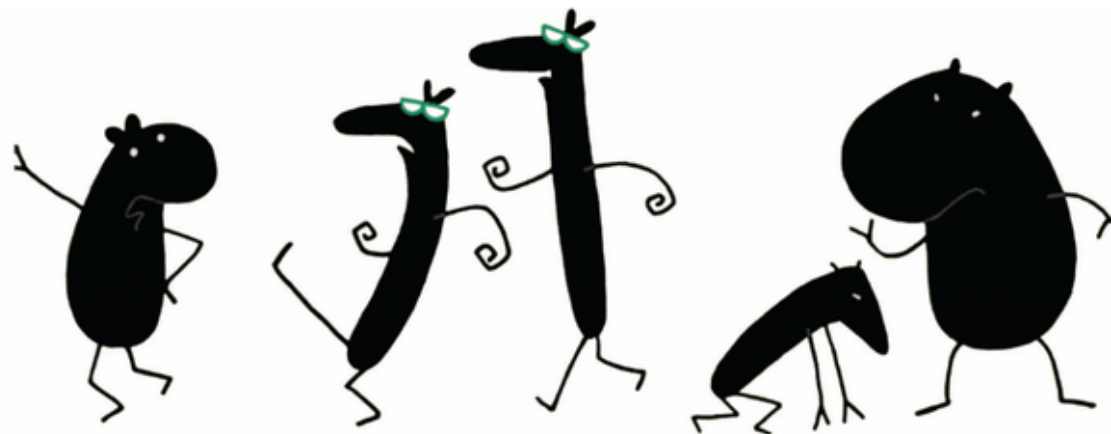


# Prévenir

Chez nos voisins du Canada : la danse des Brutes (cycle 3)




## La danse des brutes



# Traiter

1- Repérer les signaux faibles 

2- Entretien avec l'élève victime  
3- Entretien avec les élèves témoins  
3- Entretien avec l'élève auteur  
4- Entretien avec les parents 

5- Décider des mesures de protection 

6- Suivre la mise en oeuvre des mesures  
7- Poursuivre et approfondir les actions de sensibilisation dans les classes concernées



# Traiter

Les entretiens - La préoccupation partagée

Un exemple en vidéo :



# Le 3018 : un numéro d'écoute et de prise en charge au service des familles et des victimes



The graphic features a blue speech bubble icon with the number '30 18' inside. Below it, the text reads: 'Tu es harcelé ? Contacte le 3018 !' and 'Ne reste pas seul, des professionnels sont là pour t'aider'. To the right, a smartphone screen displays the 3018 app interface with three main buttons: 'Appelle le 3018' (blue), 'Tchate avec le 3018' (blue), and 'Mon coffre-fort' (red). Below these is a section titled 'S'informer' containing 'Quiz "Suis-je harcelé ?"' and 'Fiches conseil'.

**30 18**

**Tu es harcelé ?  
Contacte le 3018 !**

Ne reste pas seul, des professionnels sont là pour t'aider

Appelle le 3018

Tchate avec le 3018

Mon coffre-fort

S'informer

- Quiz "Suis-je harcelé ?" >
- Fiches conseil >

